

Informatikmittel im Studienseminar für Lehrämter an Schulen Hamm

StD Dipl.-Inform. Dr. Ludger Humbert

Studienseminar für Lehrämter an Schulen Hamm
Seminar Gesamtschule Gymnasium
Seminar Sonderpädagogik

1. Februar 2008



Zusammenfassung

1 Einführung

- Begriffe ... Definitionen ... Kontext
- Persönlichkeitsschutz

2 Infrastruktur – Intranet, Internet, Extranet

- Organisation der Angebote für die Ausbildung
- Dienstliche E-Mail



Zusammenfassung

1 Einführung

- Begriffe ... Definitionen ... Kontext
- Persönlichkeitsschutz

2 Infrastruktur – Intranet, Internet, Extranet

- Organisation der Angebote für die Ausbildung
- Dienstliche E-Mail



Übersicht

1 Einführung

- Begriffe ... Definitionen ... Kontext
- Persönlichkeitsschutz

2 Infrastruktur – Intranet, Internet, Extranet

- Organisation der Angebote für die Ausbildung
- Dienstliche E-Mail



Informatiksysteme bestehen aus drei Elementen

Hardware

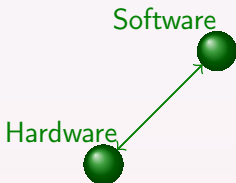


Was ist ein Informatiksystem?

- Hardware – alles, was Sie anfassen können.
- Software – alle zum Betrieb notwendigen Programme.
- Netz – zum Austausch von Daten notwendige Infrastruktur.



Informatiksysteme bestehen aus drei Elementen

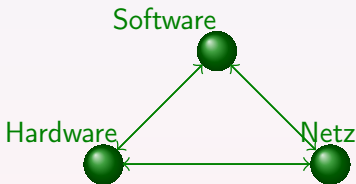


Was ist ein Informatiksystem?

- Hardware – alles, was Sie anfassen können.
- Software – alle zum Betrieb notwendigen Programme.
- Netz – zum Austausch von Daten notwendige Infrastruktur.



Informatiksysteme bestehen aus drei Elementen



Was ist ein Informatiksystem?

- Hardware – alles, was Sie anfassen können.
- Software – alle zum Betrieb notwendigen Programme.
- Netz – zum Austausch von Daten notwendige Infrastruktur.

Begriffe ...

Definition (Informatik)

Informatik bezeichnet die Wissenschaft, die sich mit der automatischen Verarbeitung von Daten und den damit zusammenhängenden Fragen der Theoriebildung beschäftigt.

- Informatik kann etymologisch aus den Begriffen Information und Automatik gebildet werden.

Definition (Informatiksystem)

Ein Informatiksystem ist die Gesamtheit aller Komponenten, die zur technisch unterstützten Lösung gegebener Probleme mittels programmierter Automaten notwendig sind.

- Die Definition umfasst Hardwarekomponenten, Softwarebausteine und [zunehmend] Netzfunktionalität.



Begriffe ...

Definition (Informatik)

Informatik bezeichnet die Wissenschaft, die sich mit der automatischen Verarbeitung von Daten und den damit zusammenhängenden Fragen der Theoriebildung beschäftigt.

- Informatik kann etymologisch aus den Begriffen Information und Automatik gebildet werden.

Definition (Informatiksystem)

Ein Informatiksystem ist die Gesamtheit aller Komponenten, die zur technisch unterstützten Lösung gegebener Probleme mittels programmierter Automaten notwendig sind.

- Die Definition umfasst Hardwarekomponenten, Softwarebausteine und [zunehmend] Netzfunktionalität.



Begriffe ...

Definition (Informatik)

Informatik bezeichnet die Wissenschaft, die sich mit der automatischen Verarbeitung von Daten und den damit zusammenhängenden Fragen der Theoriebildung beschäftigt.

- Informatik kann etymologisch aus den Begriffen Information und Automatik gebildet werden.

Definition (Informatiksystem)

Ein Informatiksystem ist die Gesamtheit aller Komponenten, die zur technisch unterstützten Lösung gegebener Probleme mittels programmierter Automaten notwendig sind.

- Die Definition umfasst Hardwarekomponenten, Softwarebausteine und [zunehmend] Netzfunktionalität.



Begriffe ...

Definition (Informatik)

Informatik bezeichnet die Wissenschaft, die sich mit der automatischen Verarbeitung von Daten und den damit zusammenhängenden Fragen der Theoriebildung beschäftigt.

- Informatik kann etymologisch aus den Begriffen Information und Automatik gebildet werden.

Definition (Informatiksystem)

Ein Informatiksystem ist die Gesamtheit aller Komponenten, die zur technisch unterstützten Lösung gegebener Probleme mittels programmierter Automaten notwendig sind.

- Die Definition umfasst Hardwarekomponenten, Softwarebausteine und [zunehmend] Netzfunktionalität.



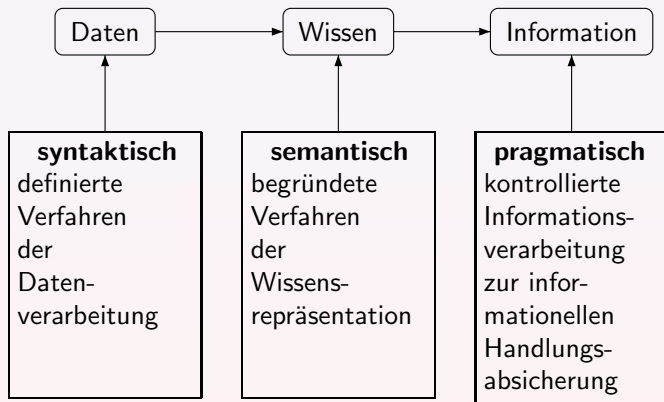
Quellen \implies

Quelle – Weiterlesen?

- Was Sie über Informatik wissen sollten, finden Sie in den Bildungsstandards Informatik [Arbeitskreis Bildungsstandards in der GI 2007]
- Die in diesem Vortrag angegebenen Definitionen folgen den Erläuterungen des Dudens Informatik [Claus und Schwill 2006]



Daten, Wissen, Information



Übersicht

1 Einführung

- Begriffe ... Definitionen ... Kontext
- Persönlichkeitsschutz

2 Infrastruktur – Intranet, Internet, Extranet

- Organisation der Angebote für die Ausbildung
- Dienstliche E-Mail



Persönlichkeitsschutz

Datenschutz?

- Scheckkarten – Nutzung
- Bankkonto – Stammdaten
- Großer Lauschangriff
- Kreditantrag
- Microzensus – Fragebogen
- Online Shopping
- Bewerbung
- DNA – Analyse
- Arbeitsvertrag
- Email – Nutzung
- Steuererklärung
- PKW – Nutzung
- Banküberweisungen
- Handy – Nutzung
- Versicherungsantrag
- Video – Überwachung
- Rabatt – Karten
- Rentenkonto
- RFID
- Krankenakte
- Internetforen – Nutzung
- Antrag auf Arbeitslosengeld
- Biometrischer Paß



BA



Finanzamt



Chefin



Hacker



Schnüffler



Händler



0011000010110010100 GEMALT-42.815,-€ / p.A. 0110010011
 mit Beitrag an GSt 49,- € 0011010001010100 Aufwart-
 halt am 29.12.04 13:49 Nisha Muehler Berlin 00110011011
 000110101100110100 PKW: DUC-K 526 0001100100110010101
 01 häufige Internetnutzung bei Anbietern mit pornogra-
 fischem Inhalt 00110110101100011010110101110100001010
 DNA-Profil: 46684df8624 001011100011010 2 Konten bei
 VoBa und 1 Konto bei Dba 01100101001 010100001110100100
 0110110100101110001010100 HIV-negativ am 17.04.2003 0
 0110101001 kühnt sich politisch rechts 001010010100101
 01001...

Übersicht

- 1 Einführung
 - Begriffe ... Definitionen ... Kontext
 - Persönlichkeitsschutz

- 2 Infrastruktur – Intranet, Internet, Extranet
 - Organisation der Angebote für die Ausbildung
 - Dienstliche E-Mail



Accounting – Account – Benutzerkonto

Voraussetzung für das Angebot des Seminars
individuelles, personenbezogenes Accounting

dienstliche E-Mail-Adresse(n)

- `account@seminar.ham.nw.schule.de`
(Referendarin/Lehramtsanwärterin)
- dienstliche E-Mails *können* an andere Mailadressen weitergeleitet werden



Accounting – Account – Benutzerkonto

Voraussetzung für das Angebot des Seminars
individuelles, personenbezogenes Accounting

dienstliche E-Mail-Adresse(n)

- `account@seminar.ham.nw.schule.de`
(Referendarin/Lehramtsanwärterin)
- dienstliche E-Mails *können* an andere Mailadressen **weitergeleitet** werden



Generierung der Accounts

Bemerkungen zur Erzeugung der Accounts

- aus Datenschutzgründen keine unmittelbaren Rückschlüsse auf den Nachnamen
- Accounts der Referendarinnen und der Lehramtsanwärterinnen bestehen üblicherweise aus dem ersten (ggf. auch dem zweiten, dritten) Buchstaben des Nachnamens und folgend maximal sieben (rsp. sechs, fünf) Buchstaben des Vornamens



Generierung der Accounts

Bemerkungen zur Erzeugung der Accounts

- aus Datenschutzgründen keine unmittelbaren Rückschlüsse auf den Nachnamen
- Accounts der Referendarinnen und der Lehramtsanwärterinnen bestehen üblicherweise aus dem ersten (ggf. auch dem zweiten, dritten) Buchstaben des Nachnamens und folgend maximal sieben (rsp. sechs, fünf) Buchstaben des Vornamens



Generierung der Accounts

Bemerkungen zur Erzeugung der Accounts

- aus Datenschutzgründen keine unmittelbaren Rückschlüsse auf den Nachnamen
- Accounts der Referendarinnen und der Lehramtsanwärterinnen bestehen üblicherweise aus dem ersten (ggf. auch dem zweiten, dritten) Buchstaben des Nachnamens und folgend maximal sieben (rsp. sechs, fünf) Buchstaben des Vornamens



Übersicht

- 1 Einführung
 - Begriffe ... Definitionen ... Kontext
 - Persönlichkeitsschutz

- 2 Infrastruktur – Intranet, Internet, Extranet
 - Organisation der Angebote für die Ausbildung
 - Dienstliche E-Mail



Dienstliche E-Mail

Weiterleitung

Webseite im **Intranet** des Studienseminars (und **nur** dort)

- Für die korrekte Eingabe und ggf. Aktualisierung der Weiterleitungsadresse für Ihre dienstliche E-Mail-Adresse sind Sie individuell verantwortlich.
- Hinweis: lassen Sie (einstellbar) Kopien Ihrer E-Mails auf dem Hammer Seminarserver liegen, damit Sie auch im Seminar auf Ihre E-Mails zugreifen können.



Dienstliche E-Mail

Weiterleitung

Webseite im **Intranet** des Studienseminars (und **nur** dort)

- Für die korrekte Eingabe und ggf. Aktualisierung der Weiterleitungsadresse für Ihre dienstliche E-Mail-Adresse sind Sie individuell verantwortlich.
- Hinweis: lassen Sie (einstellbar) Kopien Ihrer E-Mails auf dem Hammer Seminarserver liegen, damit Sie auch im Seminar auf Ihre E-Mails zugreifen können.



Dienstliche E-Mail

Weiterleitung

Webseite im **Intranet** des Studienseminars (und **nur** dort)

- Für die korrekte Eingabe und ggf. Aktualisierung der Weiterleitungsadresse für Ihre dienstliche E-Mail-Adresse sind Sie individuell verantwortlich.
- Hinweis: lassen Sie (einstellbar) Kopien Ihrer E-Mails auf dem Hammer Seminarserver liegen, damit Sie auch im Seminar auf Ihre E-Mails zugreifen können.



Was tun, wenn . . .

- . . . es mal Probleme gibt?
- Für Probleme mit dienstlicher E-Mail (die an Ihre Dienstmailadresse geschickt wird/wurde) ist eine E-Mail an die Adresse `postmaster@seminar.ham.nw.schule.de` der geeignete Weg, auf dem Sie um Klärung bitten können.
- Spezifizieren Sie das auftretende Problem möglichst differenziert und geben Sie bitte Ihren Account, Ihr Seminar und Ihren Jahrgang (== 2008) im Seminar an. Wir haben zwar gute Kristallkugeln im Einsatz, doch können wir auf einer guten Datenbasis besser und schneller den Versuch unternehmen, Ihnen zu helfen.



Was tun, wenn ...

- ... es mal Probleme gibt?
- Für Probleme mit dienstlicher E-Mail (die an Ihre Dienstmailadresse geschickt wird/wurde) ist eine E-Mail an die Adresse `postmaster@seminar.ham.nw.schule.de` der geeignete Weg, auf dem Sie um Klärung bitten können.
- Spezifizieren Sie das auftretende Problem möglichst differenziert und geben Sie bitte Ihren Account, Ihr Seminar und Ihren Jahrgang (== 2008) im Seminar an. Wir haben zwar gute Kristallkugeln im Einsatz, doch können wir auf einer guten Datenbasis besser und schneller den Versuch unternehmen, Ihnen zu helfen.



Was tun, wenn ...

- ... es mal Probleme gibt?
- Für Probleme mit dienstlicher E-Mail (die an Ihre Dienstmailadresse geschickt wird/wurde) ist eine E-Mail an die Adresse `postmaster@seminar.ham.nw.schule.de` der geeignete Weg, auf dem Sie um Klärung bitten können.
- Spezifizieren Sie das auftretende Problem möglichst differenziert und geben Sie bitte Ihren Account, Ihr Seminar und Ihren Jahrgang (== 2008) im Seminar an. Wir haben zwar gute Kristallkugeln im Einsatz, doch können wir auf einer guten Datenbasis besser und schneller den Versuch unternehmen, Ihnen zu helfen.



Intranet – das erste Mal im Studienseminar

Nach diesem Vortrag werden Sie sich erstmalig im Intranet des Studienseminars einloggen. Dies müssen Sie individuell heute erledigen – egal wie lang die Schlange wird!

Sie werden sich individuell erstmalig gegenüber dem Intranet authentifizieren. Damit das gelingt, erhalten Sie eine individuelle Betreuung und Beratung der Referendarinnen des Fachseminars Informatik der Jahrgänge 2007-2 und 2007-8.

Nur für Referendarinnen und Referendare

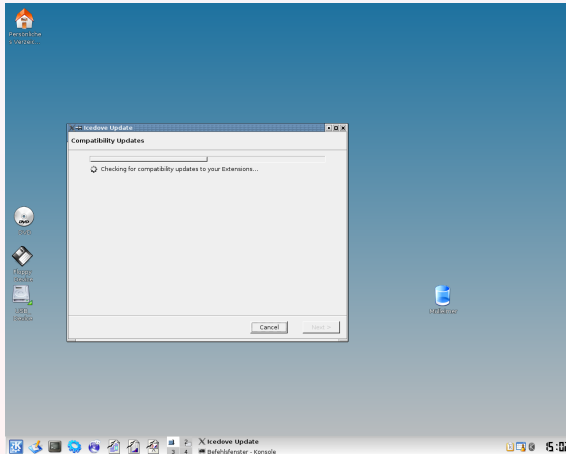
Rufen Sie bitte Ihre erste(n) E-Mail(s) ab:

Mit der ersten E-Mail, die Sie erhalten, werden Sie von mir in das **Extranet** eingeladen. Lesen Sie diese E-Mail und führen Sie die dort beschriebenen Schritte aus.



Intranet – das erste Mal – E-Mail

Abbrechen – warum?



Extranet des Studienseminars

- BSCW

- ... das ist ein eigener/anderer Vortrag ...
- Die folgende Adresse sollten Sie sich dennoch aufschreiben, damit Sie auf diese Materialien auch außerhalb des Seminars zugreifen können

- <http://www.ham.nw.schule.de/bscw/bscw.cgi/>

- Im BSCW werden Sie aufgefordert, sich ein Passwort zu geben.
- Kurze Erklärung, wie Sie sich ein »gutes« Passwort erzeugen

...



Extranet des Studienseminars

- BSCW
 - ... das ist ein eigener/anderer Vortrag ...
 - Die folgende Adresse sollten Sie sich dennoch aufschreiben, damit Sie auf diese Materialien auch außerhalb des Seminars zugreifen können
 - <http://www.ham.nw.schule.de/bscw/bscw.cgi/>
 - Im BSCW werden Sie aufgefordert, sich ein Passwort zu geben.
 - Kurze Erklärung, wie Sie sich ein »gutes« Passwort erzeugen ...



Extranet des Studienseminars

- BSCW
 - ... das ist ein eigener/anderer Vortrag ...
 - Die folgende Adresse sollten Sie sich dennoch aufschreiben, damit Sie auf diese Materialien auch außerhalb des Seminars zugreifen können
 - <http://www.ham.nw.schule.de/bscw/bscw.cgi/>
 - Im BSCW werden Sie aufgefordert, sich ein Passwort zu geben.
 - Kurze Erklärung, wie Sie sich ein »gutes« Passwort erzeugen ...



Extranet des Studienseminars

- BSCW
 - ... das ist ein eigener/anderer Vortrag ...
 - Die folgende Adresse sollten Sie sich dennoch aufschreiben, damit Sie auf diese Materialien auch außerhalb des Seminars zugreifen können
 - <http://www.ham.nw.schule.de/bscw/bscw.cgi/>
 - Im BSCW werden Sie aufgefordert, sich ein Passwort zu geben.
 - Kurze Erklärung, wie Sie sich ein »gutes« Passwort erzeugen ...



Extranet des Studienseminars

- BSCW
 - ... das ist ein eigener/anderer Vortrag ...
 - Die folgende Adresse sollten Sie sich dennoch aufschreiben, damit Sie auf diese Materialien auch außerhalb des Seminars zugreifen können
 - <http://www.ham.nw.schule.de/bscw/bscw.cgi/>
 - Im BSCW werden Sie aufgefordert, sich ein Passwort zu geben.
 - Kurze Erklärung, wie Sie sich ein »gutes« Passwort erzeugen
 - ...



Internetaußendarstellung des Studienseminars

Die Adresse kennen Sie: `http://seminar.ham.nw.schule.de/`

- Plone ... `http://plone.org/`
- Zope ... `http://zope.org/`
- ... das wären geänderte Vorträge



Internetaußendarstellung des Studienseminars

Die Adresse kennen Sie: `http://seminar.ham.nw.schule.de/`

- Plone ... `http://plone.org/`
- Zope ... `http://zope.org/`
- ... das wären gesonderte Vorträge ...



Internetaußendarstellung des Studienseminars

Die Adresse kennen Sie: `http://seminar.ham.nw.schule.de/`

- Plone ... `http://plone.org/`
- Zope ... `http://zope.org/`
- ... das wären gesonderte Vorträge ...



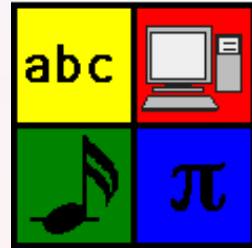
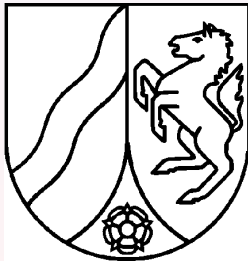
Internetaußendarstellung des Studienseminars

Die Adresse kennen Sie: `http://seminar.ham.nw.schule.de/`

- Plone ... `http://plone.org/`
- Zope ... `http://zope.org/`
- ... das wären gesonderte Vorträge ...



Die Logos, die Sie heute begleiten . . .





Arbeitskreis Bildungsstandards in der GI:

Entwurfssfassung: Grundsätze und Standards für die Informatik in der Schule.

September 2007. –

veröffentlicht als Beilage in LOG IN 27 (2007) Heft 146/147



Claus, Volker ; Schwill, Andreas ; Meyers Lexikonredaktion (Hrsg.):

Duden Informatik A–Z. Fachlexikon für Studium und Praxis.

4., überarb. u. aktualis. Aufl.

Mannheim, Leipzig, Wien, Zürich : Bibliographisches Institut,

Februar 2006. –

ISBN 3–411–05234–1

